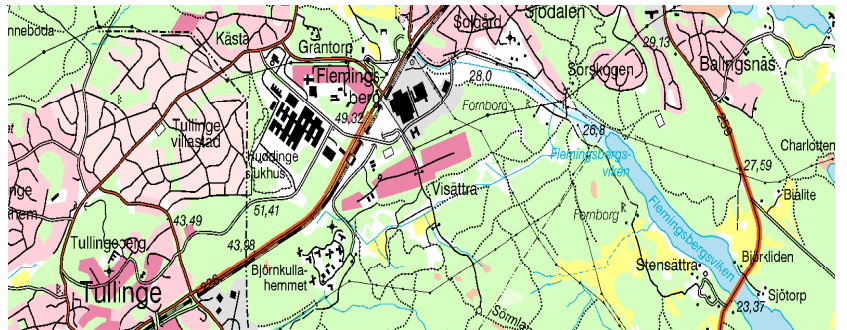
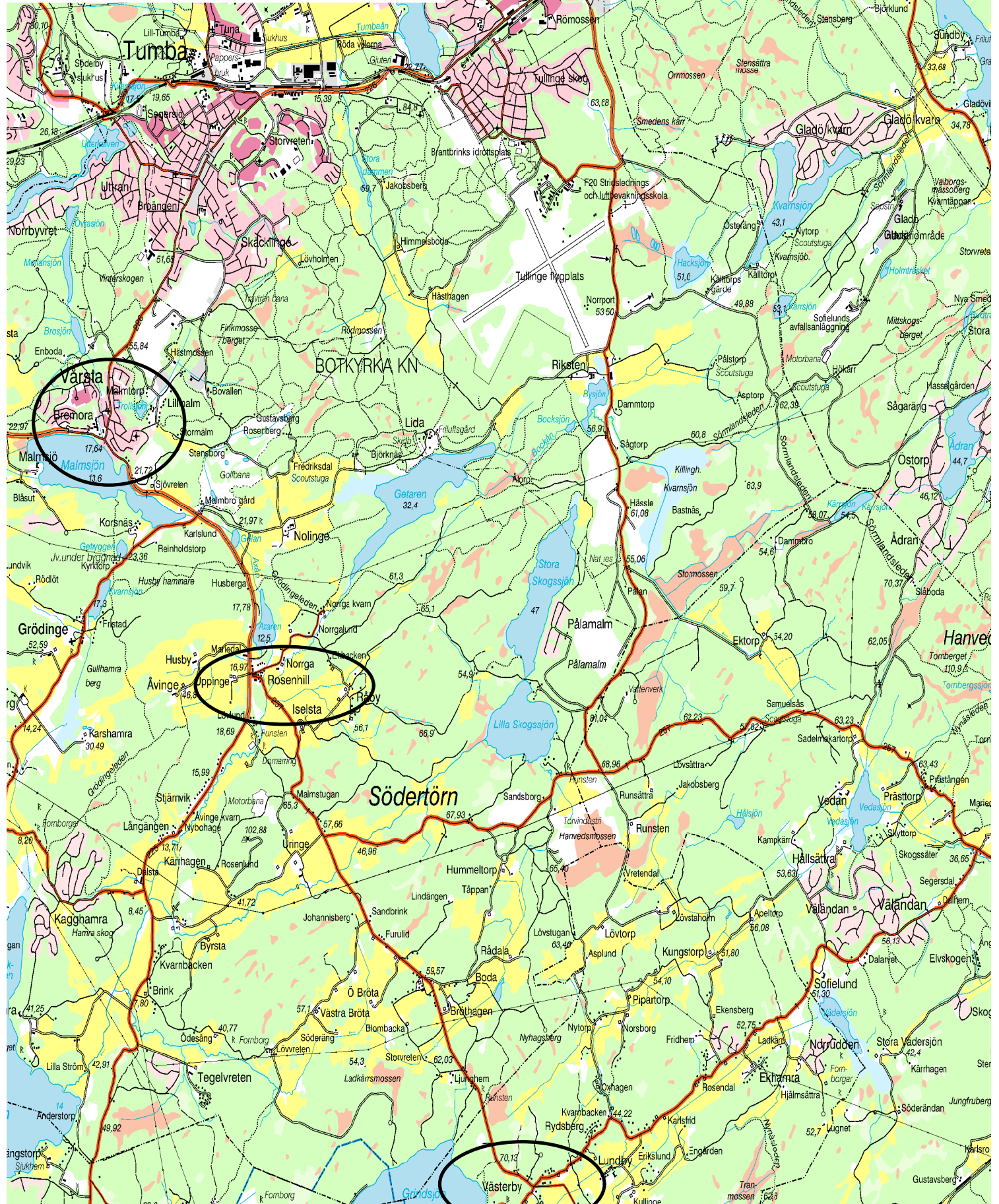


Vägbeskrivning till Pettersberg. Limpan 1997 12 31 Rev A.

Kommentarer och korrigeringar mottages tacksamt.

Lycka till.



Vägbeskrivning till Pettersberg. Åk väg 226 (Huddingevägen) söderut (passera tumba) till vårsta. Sväng vänster på väg 257 Södertäljevägen not Nynäshamn. Vid Rosenhill (OK miniprisstation) sväng vänster mot Hemfosa. Fortsätt på denna vägen tills ni kommer till en fyrvägs korsning, då är ni vid Västerby. Tag andra höger (på kulle innan svag vänster, om ni kommer till skog har ni kört för långt). KÖR ångsamt på grusvägen förbi alla hus (ca 20 år lagom för grannsämjans skull). Fortsätt mot Pettersberg, en liten varning bara när vägen ämnar ängsmarken så har diverse stenar i vägbanan krävt mer än ett oljeträg i tribut av "rallyförarspiranter".

